

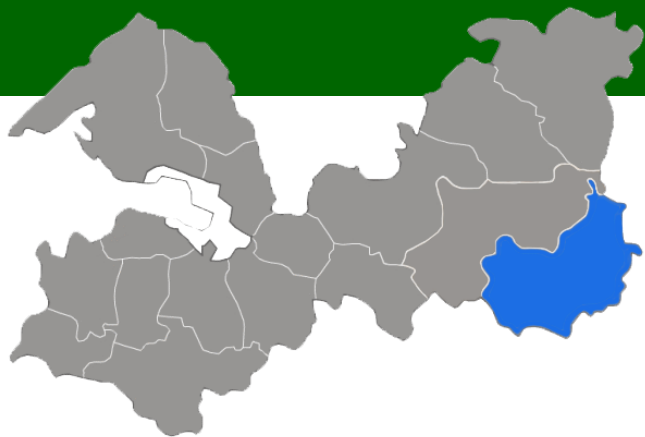
Улицы как общественное пространство



"Въезд в город
со стороны д.Дыми"

Ленинградская область
г.Бокситогорск
2019 г.

БОКСИТОГОРСК



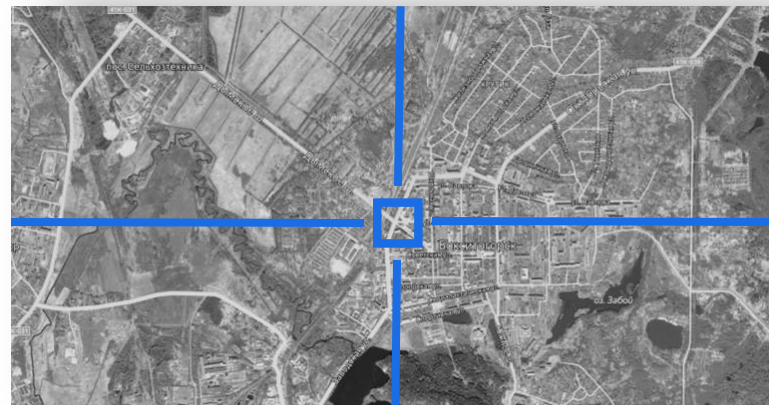
Город **Бокситогорск** – административный центр Бокситогорского муниципального района, расположенного на востоке Ленинградской области.

Численность постоянно проживающего населения – 15 тыс.чел.

Свою историю город начинает с рабочего посёлка Бокситы, где с 1929 года началась разработка бокситовых рудников.

Общественная территория, условно называемая «въезд в город со стороны деревни Дыми», встречает гостей города, прибывающих, в основном, с федеральной трассы А 114.

Это первое, что видят горожане и гости города, въезжая в центр муниципального района



ВЪЕЗД В ГОРОД СО СТОРОНЫ Д. ДЫМИ

БОКСИТОГОРСК

Стела представляла собой не современное, не актуальное сооружение, отсутствие идентификации города



Устаревшее пешеходное мощение



Рекламный баннер портит архитектурный облик города



Недостаточность зеленых насаждений, необходимость реконструкции газонов



ВЪЕЗД В ГОРОД «ДО»

БОКСИТОГОРСК

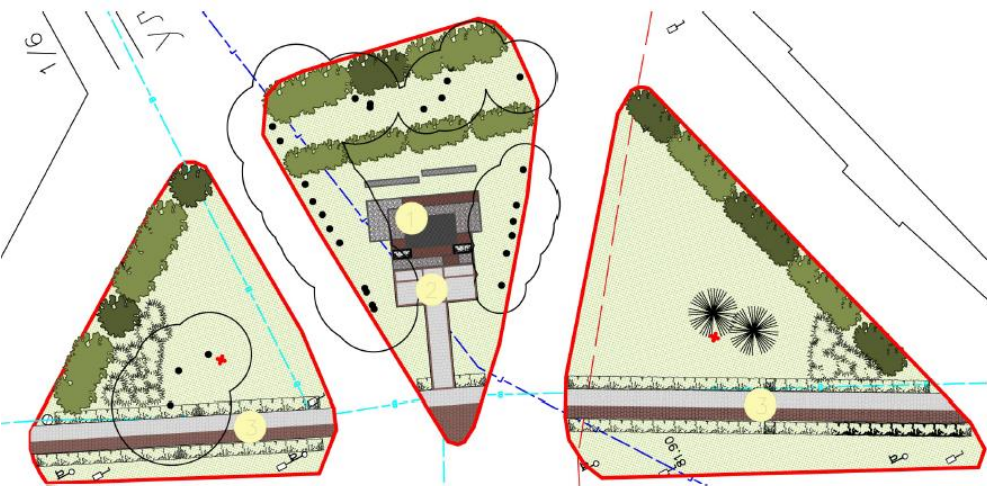


- 1 Разработана муниципальная нормативно-правовая база для реализации проектов по благоустройству
- 2 Горожане выдвинули «Въезд в город», как территорию подлежащую благоустройству в первоочередном порядке в 2019 году
- 3 Прошло широкое обсуждение подходов к формированию нового облика общественной территории
- 4 Среди горожан проведено голосование по выбору дизайн-проекта благоустройства территории «Въезд в город»
- 5 Разработана проектно-сметная документация
- 6 Объект включен в муниципальную программу «Формирование комфортной городской среды»

ВЪЕЗД В ГОРОД: РЕАЛИЗАЦИЯ ПРОЕКТА

БОКСИТОГОРСК

ГЕНПЛАНОМ ПРЕДУСМОТРЕНО:



- 1 Создание въездной скульптурной композиции, которая объединяет главные символы Бокситогорского муниципального района, использованные в гербе:
 - медведь – металлическая конструкция;
 - ель – стилизованные металлические конструкции;
 - красный камень (боксит) в оформлении постамента для скульптур;
- 2 Устройство подсветки скульптурной композиции
- 3 Мощение пешеходной дорожки, вдоль которой идут живые изгороди из кустарников;
- 4 Высадка елей с восточной стороны для создания симметричной композиции;
- 5 Высадка невысоких декоративных кустарников со стороны фасадов домов;
- 6 Установка МАФ.

ВЪЕЗД В ГОРОД: РЕАЛИЗАЦИЯ ПРОЕКТА

БОКСИТОГОРСК



ВЪЕЗД В ГОРОД : РЕАЛИЗАЦИЯ ПРОЕКТА

БОКСИТОГОРСК



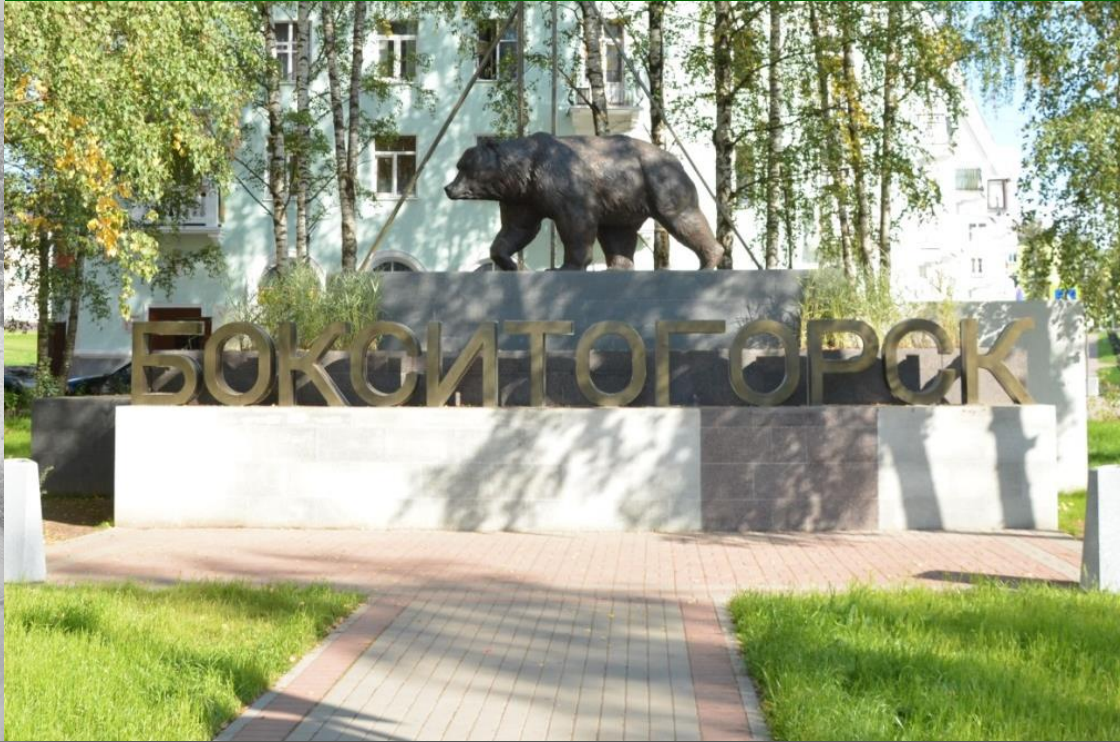
ВЪЕЗД В ГОРОД: РЕАЛИЗАЦИЯ ПРОЕКТА

БОКСИТОГОРСК



ВЪЕЗД В ГОРОД: РЕАЛИЗАЦИЯ ПРОЕКТА

БОКСИТОГОРСК



ВЪЕЗД В ГОРОД «ПОСЛЕ»

БОКСИТОГОРСК



Данная территория со дня сдачи объекта стала новой визитной карточкой центра Бокситогорского муниципального района, гордостью жителей города

ВЪЕЗД В ГОРОД «ПОСЛЕ»

БОКСИТОГОРСК



ВЪЕЗД В ГОРОД «ПОСЛЕ»

БОКСИТОГОРСК



Артём Яшенков

До чего же приятно наблюдать, как Бокситогорск превращается в уютный благоустроенный город. Хорошие пешеходные дорожки, ровные газоны, цветы и скверы, 🐻 медведь на въезде, он очень впечатляет! И главное - символично! Замечательно!

1 авг 2019 в 19:12 ❤️ 4



Мария Соколова

Красиво, уютно, современно, стильно, солидно! Даже затруднительно выбрать наиболее удачный проект. Не зря старались! Всё получилось! УРА!!! 🙌🙌🙌🙌🙌

1 авг в 16:09

Ответить Ещё ▾

❤️ 19

ВЪЕЗД В ГОРОД СО СТОРОНЫ Д.ДЫМИ